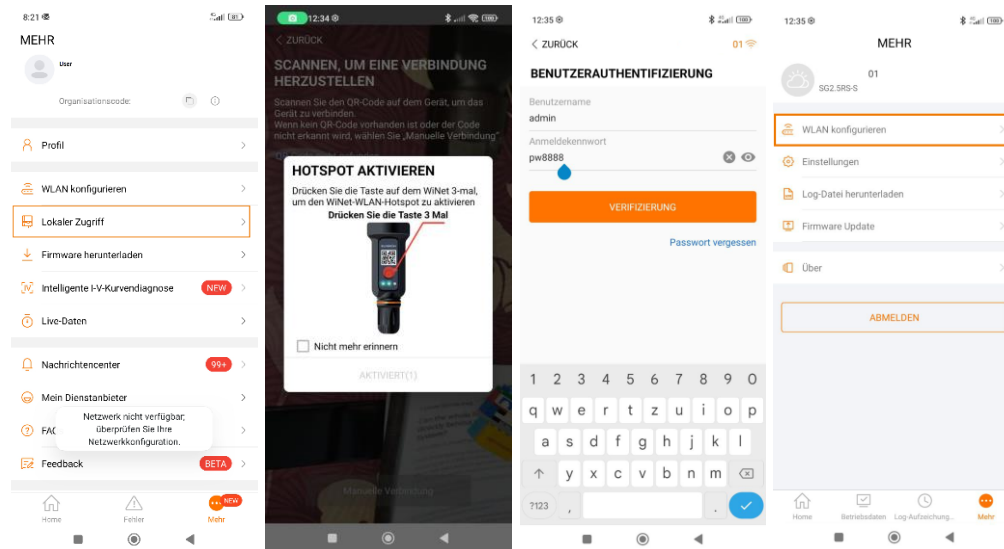


## Datenlogger FAQ

# WiNet-S austauschen

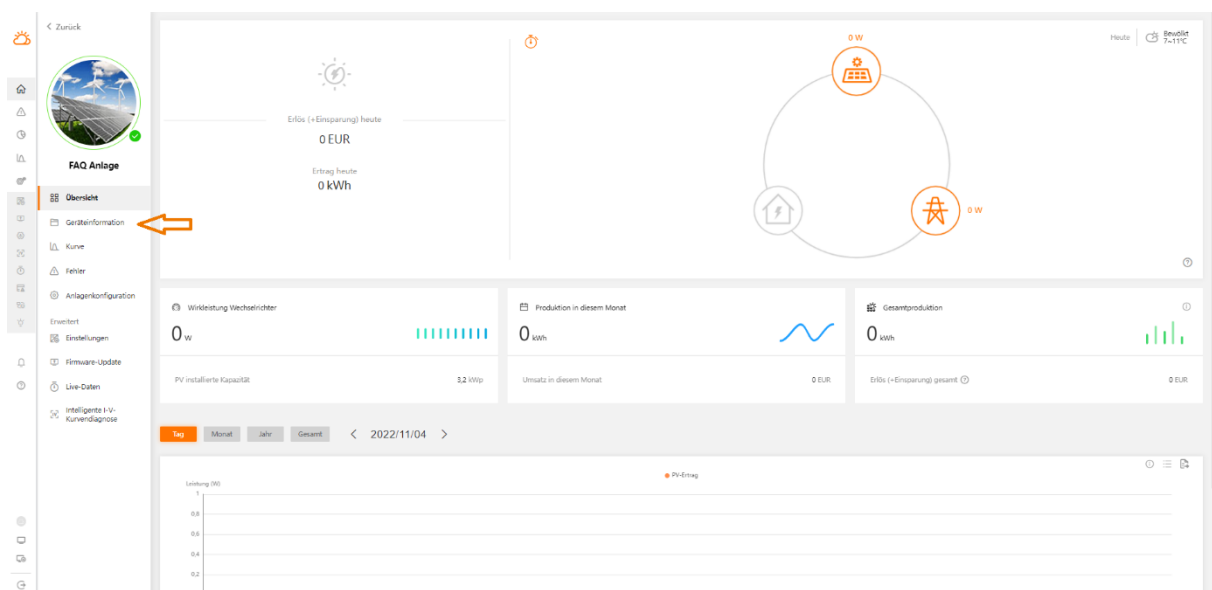
Anwendbar auf: WiNet-S

Um den Austauschprozess in iSolarCloud vollziehen zu können, stellen Sie den **Lokalen Zugriff** her und richten Sie auf dem WiNet-S eine Internetverbindung ein.

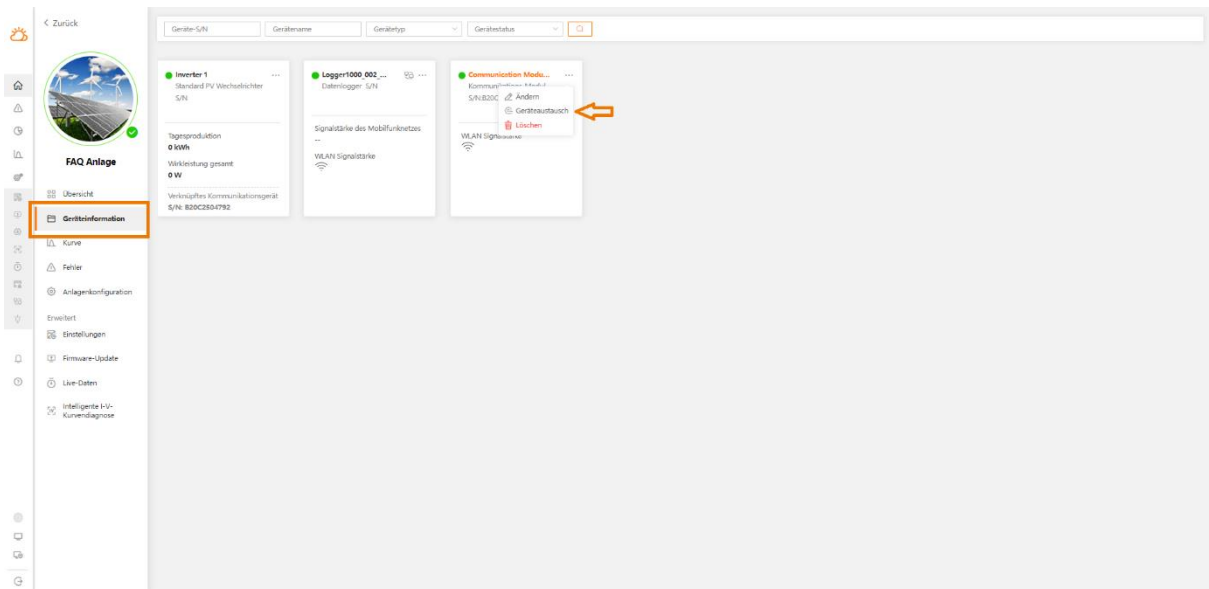


Um einen WiNet-S in iSolarCloud auszutauschen, gehen Sie wie folgt vor:

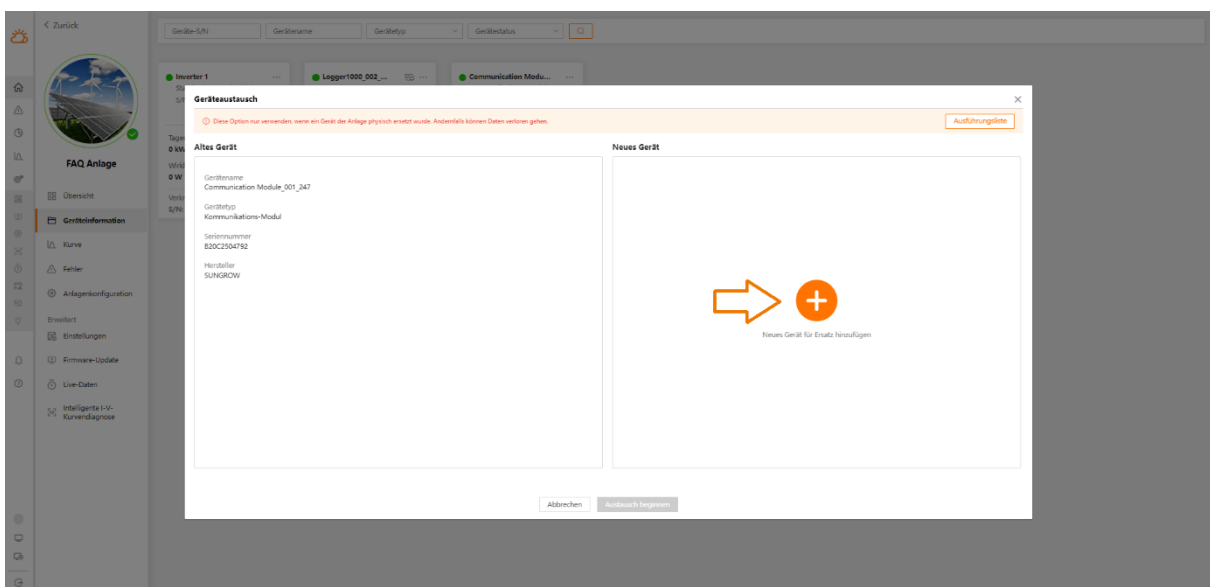
1. Öffnen Sie iSolarCloud und wählen Sie in der Anlagenübersicht **Geräteinformation**.

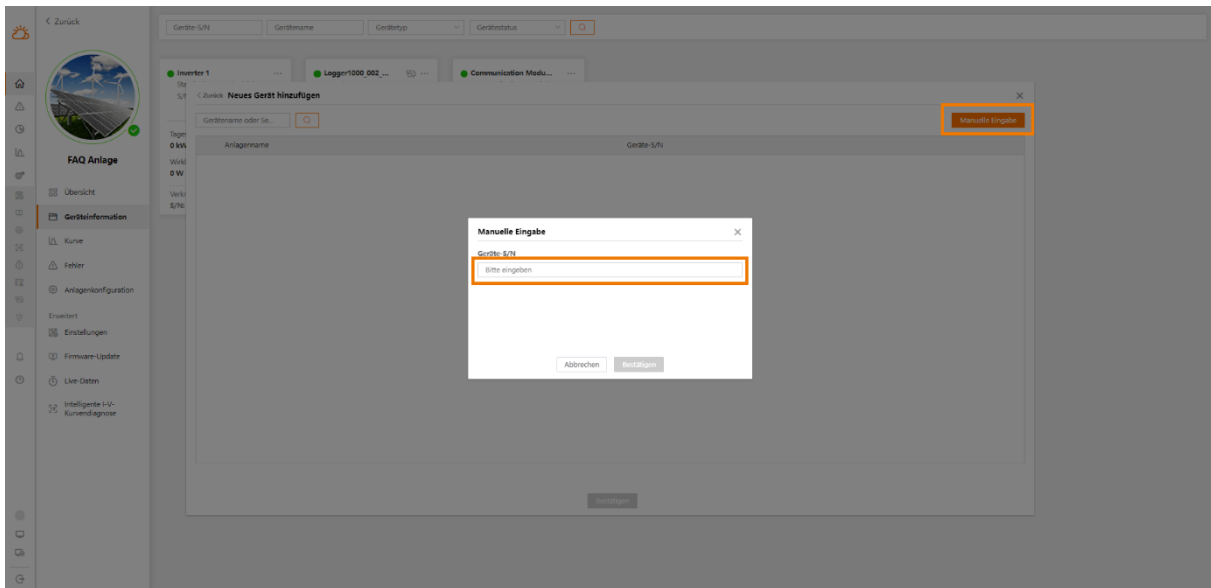


2. Klicken Sie auf die drei kleinen Punkte neben dem WiNet-S der ersetzt werden soll und wählen Sie Gerätetausch.

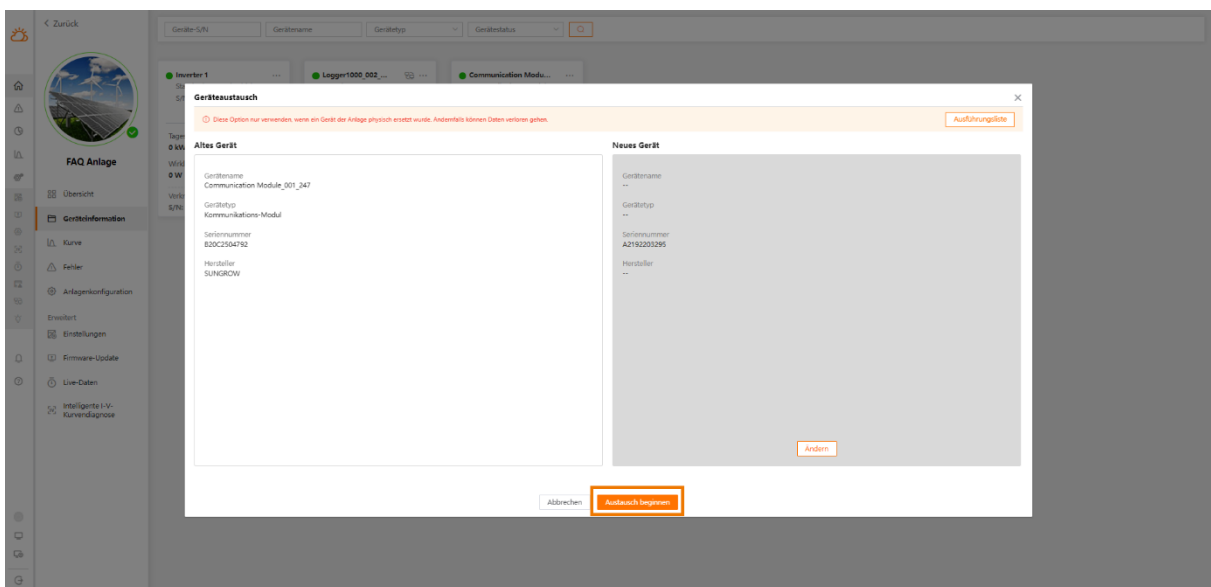


3. Klicken Sie **+** um den ausgewählten WiNet-S gegen einen neuen zu ersetzen. Wählen Sie **Manuelle Eingabe** auf der nächsten Seite und geben Sie die Seriennummer des neuen WiNet-S ein.

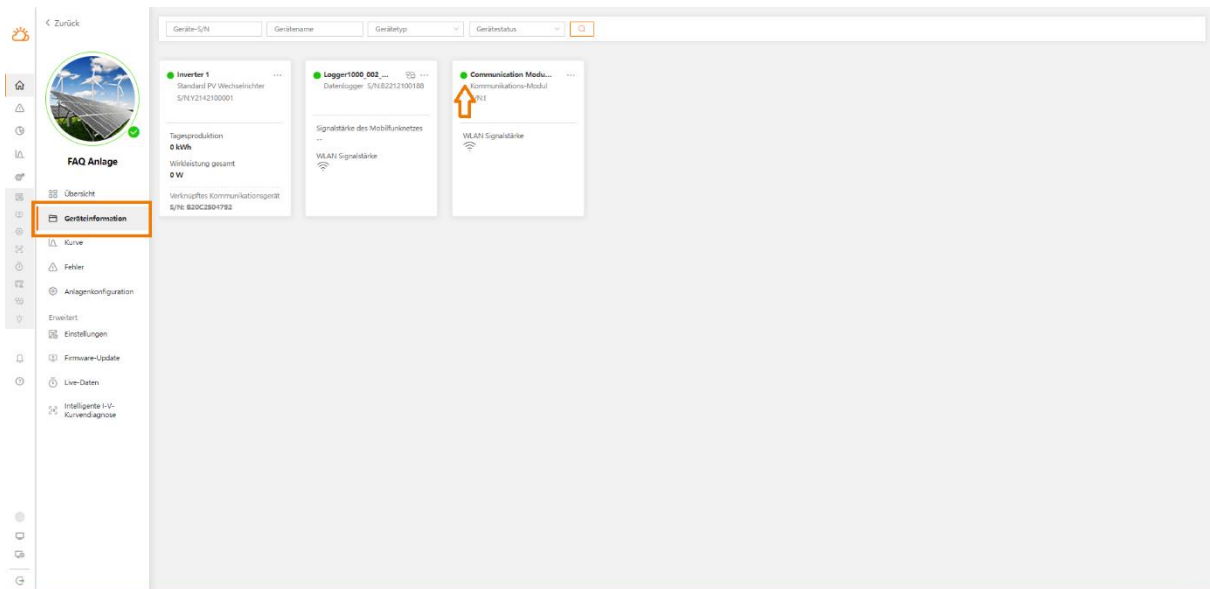




- Überprüfen Sie nun die Richtigkeit der neuen Seriennummer und wählen Sie **Austausch beginnen**.



5. Wenn der Austausch erfolgreich durchgeführt wurde, erscheint der neue WiNet-S mit einer grünen Markierung in der **Geräteinformation**.



Für weitere Informationen, finden Sie [hier](#) die Bedienungsanleitung.

Dieses Handbuch richtet sich an qualifiziertes Personal, das für die Installation und die Inbetriebnahme des Wechselrichters zuständig ist, sowie an die Besitzer der Wechselrichter, die mit den Wechselrichtern interagieren können. Lesen Sie das Handbuch und alle anderen zugehörigen Dokumente vor jeglicher Handhabung und Bedienung des Wechselrichters. Dokumente müssen sorgfältig aufbewahrt werden und jederzeit griffbereit sein. Die Inhalte können aufgrund der Produktentwicklung regelmäßig aktualisiert oder überarbeitet werden. Die Informationen in diesem Handbuch können jederzeit ohne Vorankündigung geändert werden. Das neueste Handbuch kann unter <http://support.sungrowpower.com/> bezogen werden.