

## Datenlogger FAQ

# Wie man die Fernwartung aktiviert

Anwendbar auf: Logger1000/EyeM4

### WiFi-login

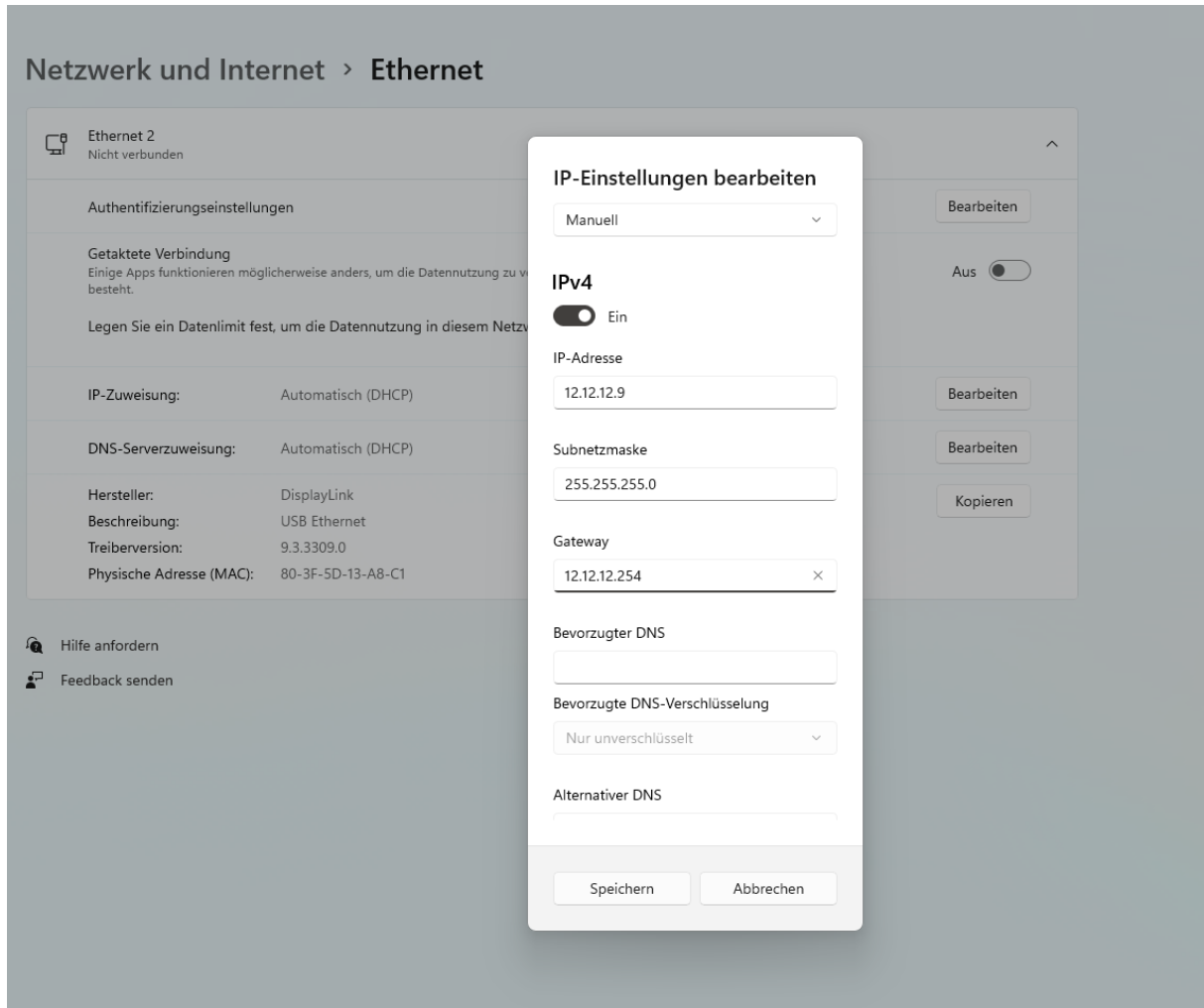
Logger1000 und EyeM4 unterstützen WLAN Log-in. Nachdem das Gerät hochgefahren ist, überprüfen Sie die Seriennummer des Logger1000/EyeM4. Suchen Sie nun das WLAN des Loggers, welches die Seriennummer beinhaltet und verbinden Sie sich.



Geben Sie nun die voreingestellte IP-Adresse des Logger1000/EyeM4 in die Adresszeile Ihres Browsers ein. Diese ist **11.11.11.1**. Das Initialpasswort ist **pw1111**.

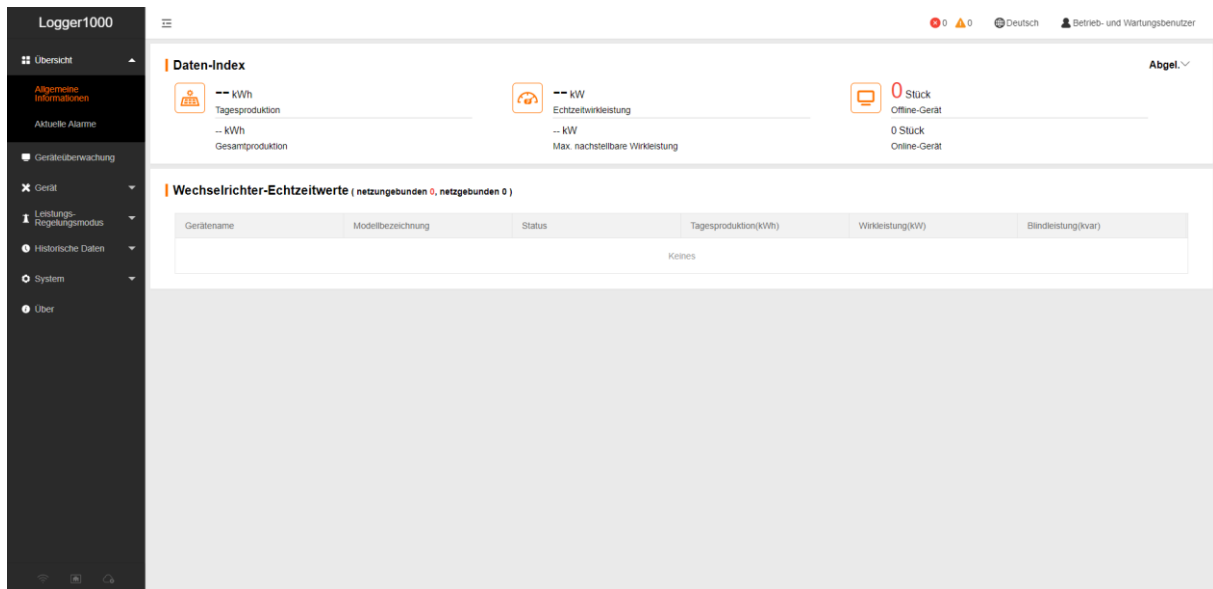
## Ethernet login

Der Logger1000 verfügt auch über die Möglichkeit sich via Ethernet einzuloggen. Nachdem der Logger1000 hochgefahren ist, verbinden Sie sich mittels Ethernet Kabel mit dem Logger. Die voreingestellte IP-Adresse des Logger 1000 ist **12.12.12.12**. Um auf den Logger zugreifen zu können, müssen Sie zuvor die IP-Adresse Ihres Computers auf denselben IP-Kreis wie den Logger einstellen. Nutzen Sie hierfür das untere Bild als Hilfe.



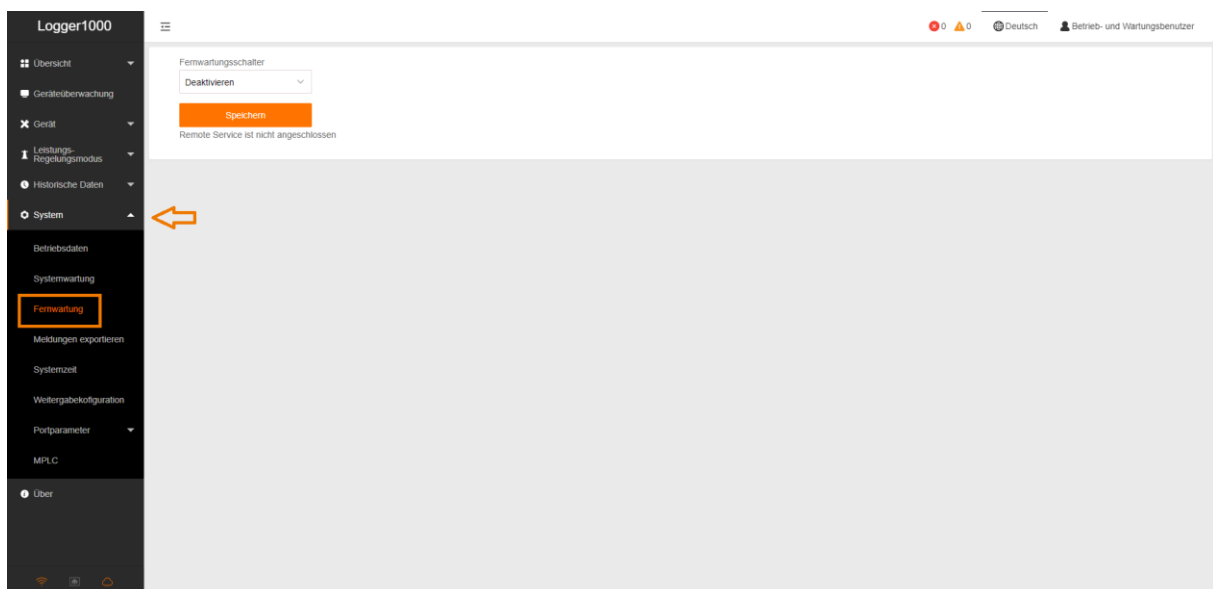
Geben Sie nun die voreingestellte IP-Adresse des Logger1000 in die Adresszeile Ihres Browsers ein. Diese ist **12.12.12.12**. Das Initialpasswort ist **pw11111**.

Nachdem Sie sich erfolgreich auf dem Logger1000/EyeM4 eingeloggt haben, gelangen Sie in das Hauptmenü, wie unten gezeigt.

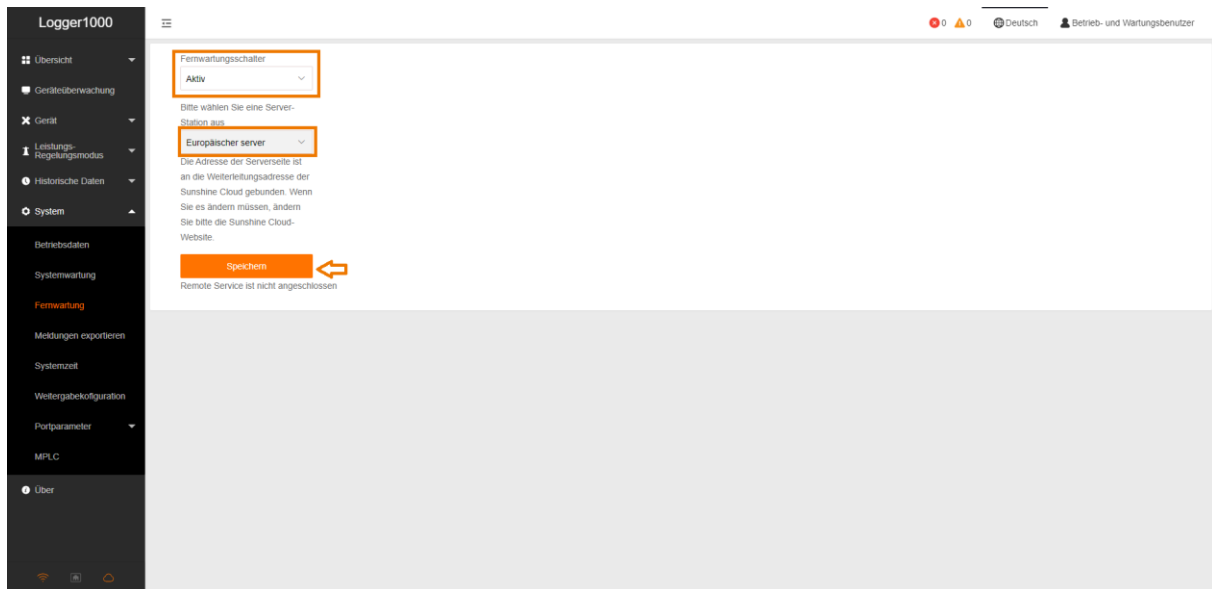


Stellen Sie sicher, dass auf Ihrem Datenlogger die aktuelle Firmware installiert ist.

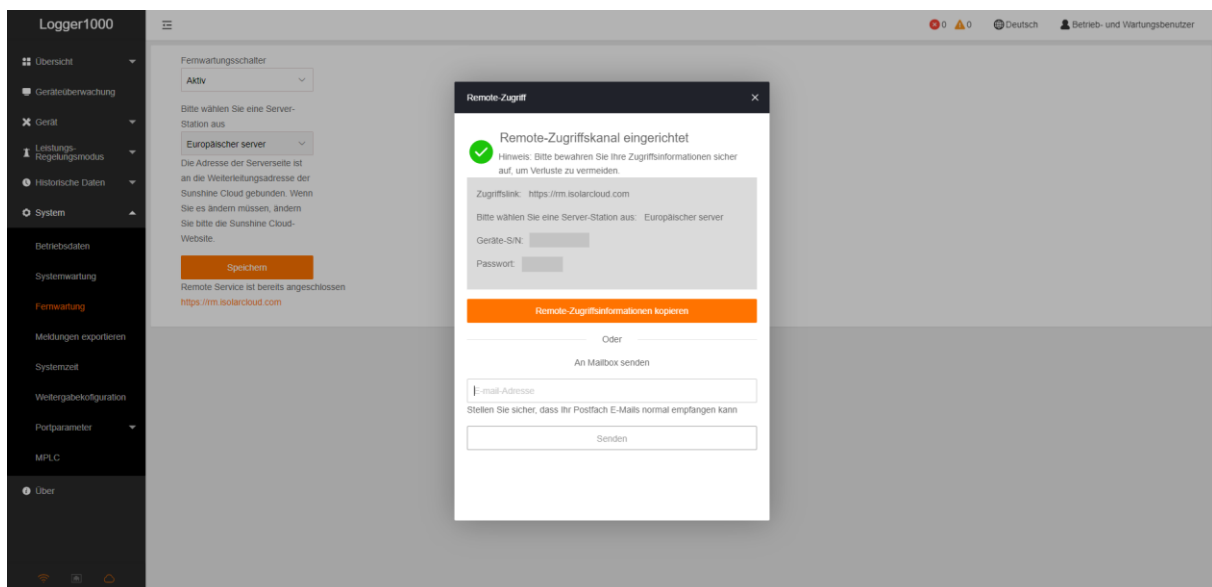
Navigieren Sie nun über die linke Seite zu **System** und anschließend zu **Fernwartung**.



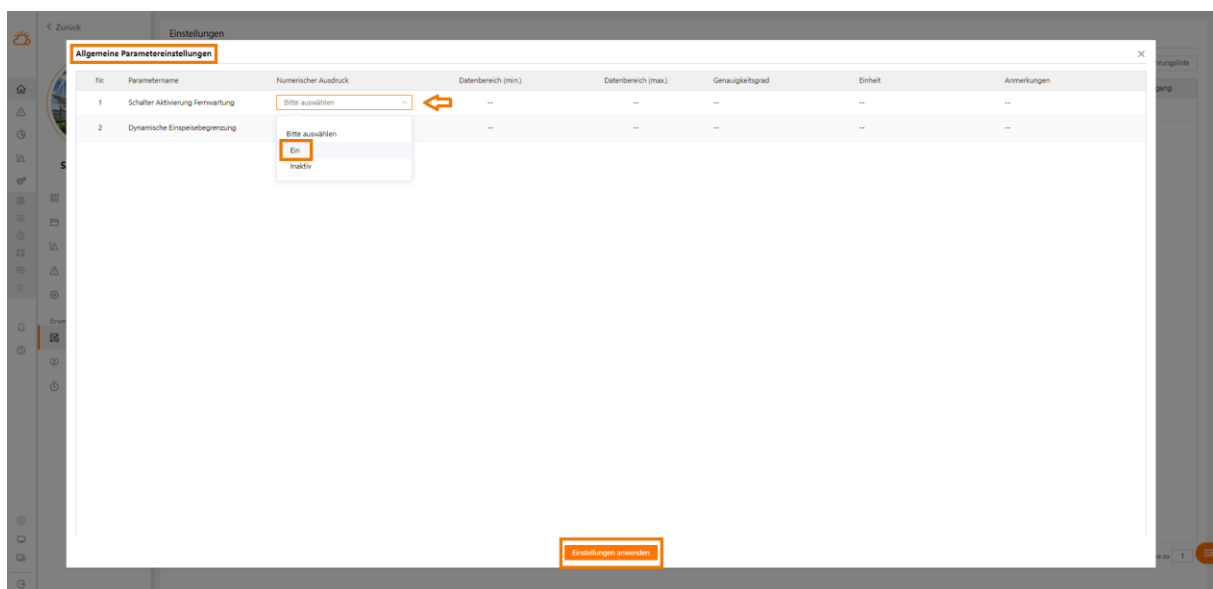
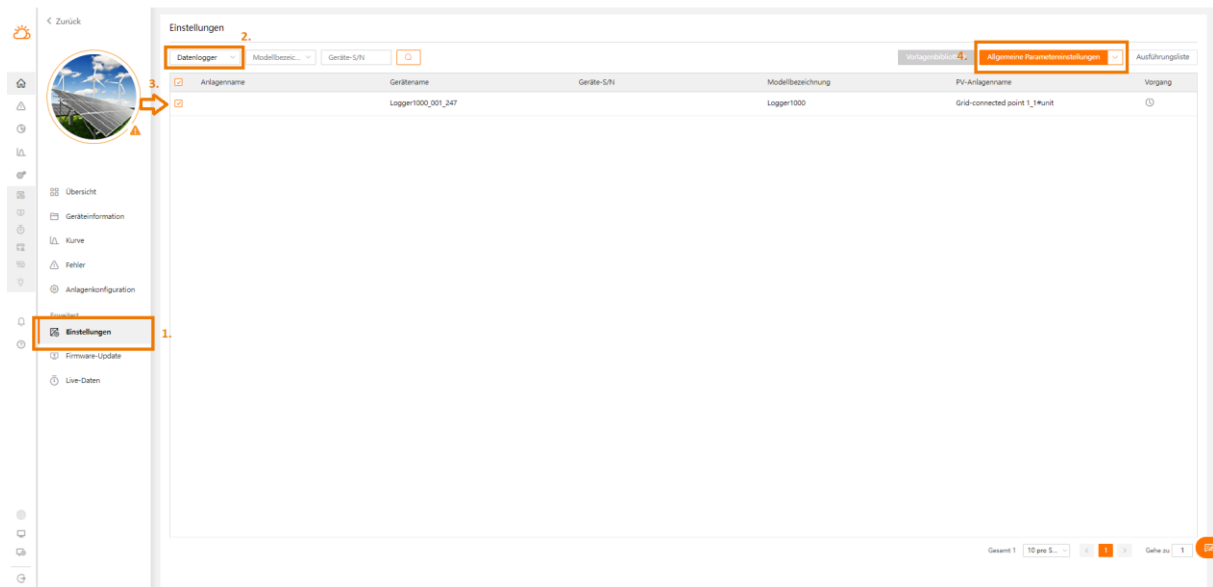
Aktivieren Sie nun den **Fernwartungsschalter** und wählen Sie den **Europäischen Server** aus. Anschließend Speichern Sie Ihre Einstellungen.



Nachdem Sie erneut mit Ihrem Passwort die Einstellungen bestätigt haben, erscheinen im nächsten Fenster Ihre Remotezugriffs-Informationen, diese können Sie sich kopieren oder per E-Mail zusenden lassen.



Aktivieren Sie nun noch die Fernwartung in iSolarCloud in den **Allgemeinen Parametereinstellungen** des Logger1000.



Für weitere Informationen, finden Sie [hier](#) die Bedienungsanleitung.

Dieses Handbuch richtet sich an qualifiziertes Personal, das für die Installation und die Inbetriebnahme des Wechselrichters zuständig ist, sowie an die Besitzer der Wechselrichter, die mit den Wechselrichtern interagieren können. Lesen Sie das Handbuch und alle anderen zugehörigen Dokumente vor jeglicher Handhabung und Bedienung des Wechselrichters. Dokumente müssen sorgfältig aufbewahrt werden und jederzeit griffbereit sein. Die Inhalte können aufgrund der Produktentwicklung regelmäßig aktualisiert oder überarbeitet werden. Die Informationen in diesem Handbuch können jederzeit ohne Vorankündigung geändert werden. Das neueste Handbuch kann unter <http://support.sungrowpower.com/> bezogen werden.